

IPC Groene Ruimte
Kennis van buiten

Duurzaam ontwerpen

31 oktober 2011

HET GROEN NET

AOC
DRAAD



GreenM²



WISSING TUINEN - ERIC TICHELOVEN

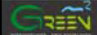


- Ontwerp & advies
- Aanleg
- Onderhoud



Programma:

- Kennismaking en introductie
- Huidige denkwijze
- Nieuwe denkwijze
- Duurzame toepassingen
- Voorbeeldprojecten



Dromer



- Out of the Box
- Vanzelfsprekend groen
- Groene toepassingen
- Waarde van groen



Nico Wissing

- Megchelen (Gld.)
- Groen in de genen
- WissingTuinen
- Boek: WissingTuinen "Outlook"
- www.nicowissing.com
- GreenM²
- Label NL (Nico & Lodewijk)



Filosofie / visie



- Cradle to Cradle
- Eerlijke materialen
- Passend in het landschap
- Gebruik aanwezige elementen
- Innovatieve oplossingen



Huidige denkwijze

Huidige denkwijze



Huidige denkwijze



Nieuwe denkwijze

Huidige denkwijze



Nieuwe denkwijze



- Groene projectontwikkelaars
- Groene architecten
- Vastleggen waarde van groen
- Afschrijven op groen
- Groen als uitgangspunt besluitvorming
- Reductie OZB bij groene investeringen

Nieuwe denkwijze



Omslag in denkwijze



- Water / zon / wind / lucht
- Natuurlijke elementen
- Aanwezige materialen
- Regionale / lokale materialen
- Inpassen in het landschap
- Functionaliteit
- Mix van disciplines

Nieuwe denkwijze



William Mc Donough

Michael Braungart

Bewust vormgeven en materialiseren



Ontwerpen met bijzondere elementen

- Grondlichamen / heuvels
- Grasdak / wadi's
- Spelen met verhardingsvlakken
- Droogteresistente beplanting

Eerlijke materialen

- Baksteen / staal / glas
- Leem / klei / zand / grind

Kansen om te benutten



- Markt ontwikkelaars, aanbod naar vraag
- Kopers betrekken bij project, last naar lust
- Duurzame materialen
- Natuur en milieu
- Investeren in voorbereiding en innovatie

Het paspoort van het product

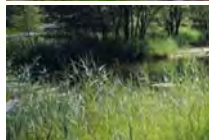


- Re- / upcyclebaar
- Niet toxisch / vervuilend (ook in productieproces)
- Herkomst (regionaal / lokaal)
- Biologisch afbreekbaar
- Ecologische footprint (milieubelasting)
- Energiewaarde
- Het product kan terug (naar de leverancier)

Duurzame toepassingen



Infiltratie hemelwater



Wadi's

- Tijdelijke waterberging
- Ter plekke infiltreren
- Minder wateroverlast
- Natuurontwikkeling



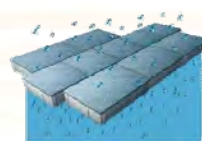
Duurzame toepassingen



- Gesloten grondbalans
- Infiltratie hemelwater
- Dakbegroening
- Gevelbegroening
- Verharding / halfverharding
- Beplanting
- Verlichting
- Meubilair
- Streek eigen producten



Infiltratie hemelwater



Waterdoorlatende verharding

- Ter plekke infiltreren
- Minder wateroverlast
- Minder riolering nodig
- Grondwaterstand
- Up-cyclebaar



Gesloten grondbalans



- Werken met een gesloten grondbalans
- Werk met grondlichamen
- Verminderd verkeersbewegingen
- Streekeigen



Infiltratie hemelwater



Halfverharding

- Ter plekke infiltreren
- Minder wateroverlast
- Minder riolering nodig
- Grondwaterstand
- Geen nul-fractie



Dakbegroening



- Reductie CO2 uitstoot
- 2x langere levensduur dakbedekking
- Isolerende werking
- Houdt water vast
- Ecologische stapsteen
- Inpassing in het landschap



Verharding / halfverharding



Olivijn

- Compenseert CO2 uitstoot
- Stabilisatie PH-waarde
- Levert belangrijke nutriënten
- Slow release principe
- Binnen Europa te verkrijgen



Gevelbegroening



- Reductie CO2 uitstoot
- Isolerende werking
- Levensduur gevel
- Ecologische stapsteen
- Aankleding lelijke gebouwen



Verlichting



- Zonne-energie / solar
- Windenergie
- Bewegingsmelders
- LED-verlichting
- Zuinig met licht
- Geen strooilicht
- Meerdere schakelmomenten



Verharding / halfverharding



- Duurzaam
- Re- / up-cyclebaar
- Streekproduct
- Niet toxisch
- Natuurlijke aangroei, rivierklei



Meubilair



- Inpassing / toepassing
- Inheems (Acacia- / Larikshout)
- Leembedden
- Betonbedden
- Hergebruikt gekapt hout




Bepanting




- Prairiebepanting**
- Onderhoudsarm
- Houdt vocht vast
- Minder irrigatie
- Kruid / onkruid
- Gerecycled beton





Voorbeeldprojecten



Bepanting



- Innovatieve groenschermen**
- Geen zicht op auto's
- Schaduwwerking (minder verdamping brandstof)
- Koelere auto's
- Goed voor flora en fauna



Waterschap Rijn & IJssel Doetinchem, Landschapstuin

- Masterplan "Zo gaat het water"



Streekeigen producten



- Bijvoorbeeld:**
- Baksteen
- Beton
- Hout
- Glas
- Staal
- Leem
- Gewassen



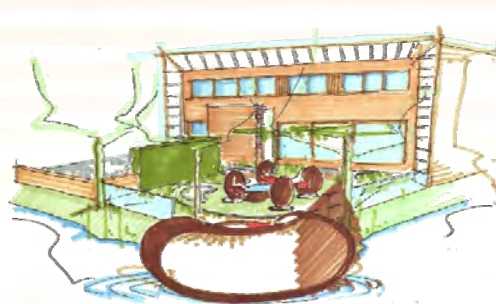
Waterschap Rijn & IJssel Doetinchem, Landschapstuin



Waterschap Rijn & IJssel Doetinchem, Landschapstuin



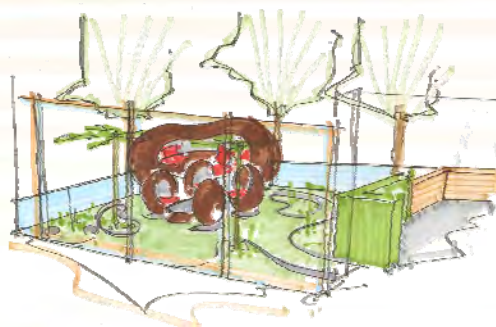
Van Schaik, Amsterdam



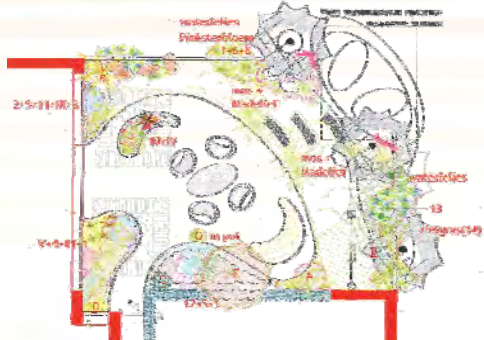
Waterschap Rijn & IJssel Doetinchem, Landschapstuin



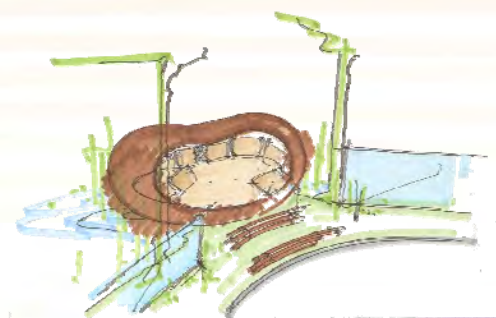
Van Schaik, Amsterdam



Van Schaik, Amsterdam



Van Schaik, Amsterdam



Van Schaik, Amsterdam



Van Schaik, Amsterdam

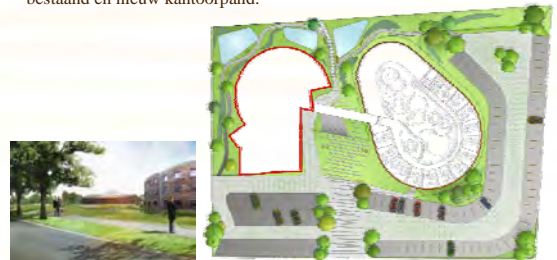


Van Schaik, Amsterdam



RMB te Cuijck, parkeren en werken in een groene omgeving

- Inrichting buitenruimte om bestaand en nieuw kantoorpand.



Van Schaik, Amsterdam



RMB te Cuijck, parkeren en werken in een groene omgeving

- Groene inrichting binnenruimte nieuw kantoorpand.



Sperwerstraat te Nijmegen, inrichting openbare ruimte

- Inrichting openbare buitenruimte.
- Gecombineerd wonen, studenten en PG-patiënten.



Seegers, Doetinchem



Seegers, Doetinchem



Seegers, Doetinchem



Seegers, Doetinchem



Seegers, Doetinchem



Seegers, Doetinchem



De Schel te Angerlo, binnenplein

- Inrichting openbare buitenruimte tussen bebouwing.



Seegers, Doetinchem



Basisschool te Megchelen, buitenklaslokaal

- Inrichting buitenruimte bij basisschool.
- Een buitenklaslokaal in een groene omgeving.
- Eigen tuintje, pluktuin
- Bewustwording
- GreenKids (Lodewijk)



Azora "Den Es" te Varsseveld,

- Inrichting buitenruimte bij een zorgcomplex.
- PG-tuin



Basisschool te Megchelen, buitenklaslokaal



Basisschool te Megchelen, buitenklaslokaal



Van Dam, Silvolde



Van Dam, Silvolde



Van Dam, Silvolde

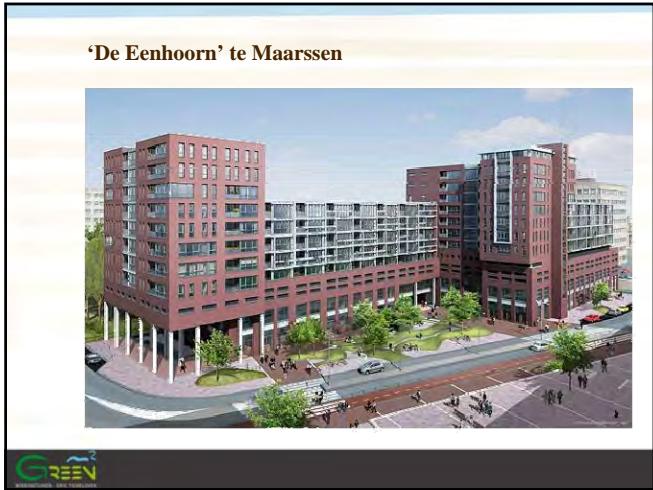
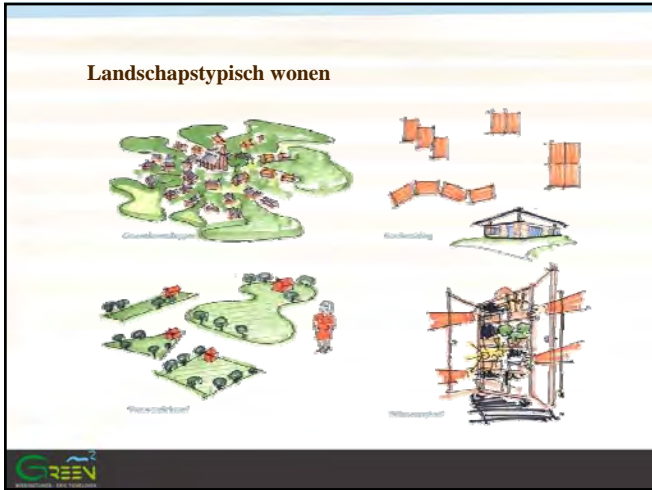
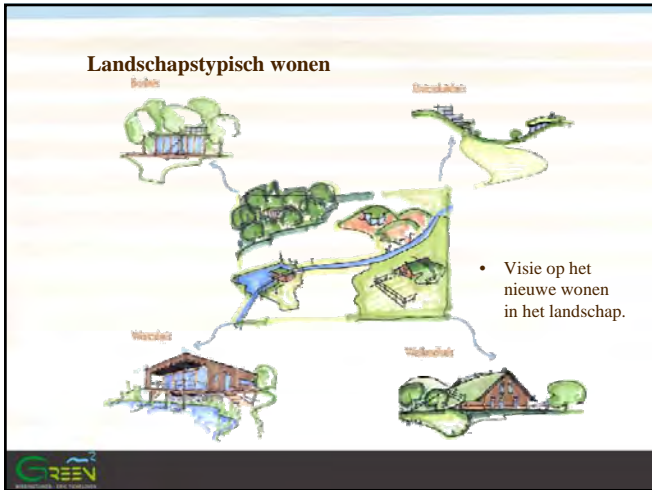


Van Dam, Silvolde



Schuylenburgh, Silvolde





Rohof, De Blauwe stad



Rohof, De Blauwe stad



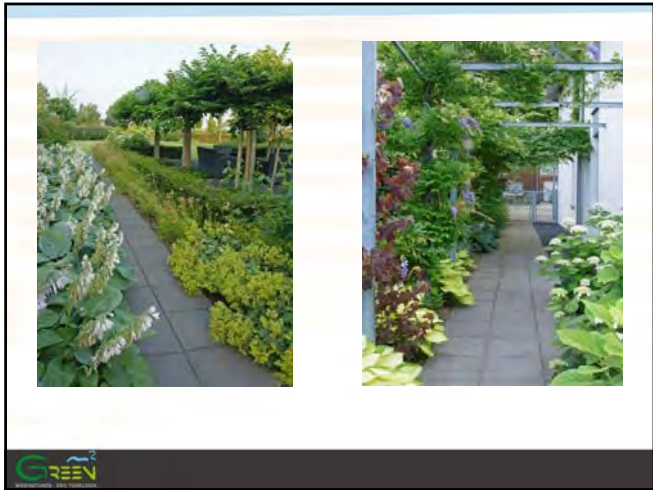
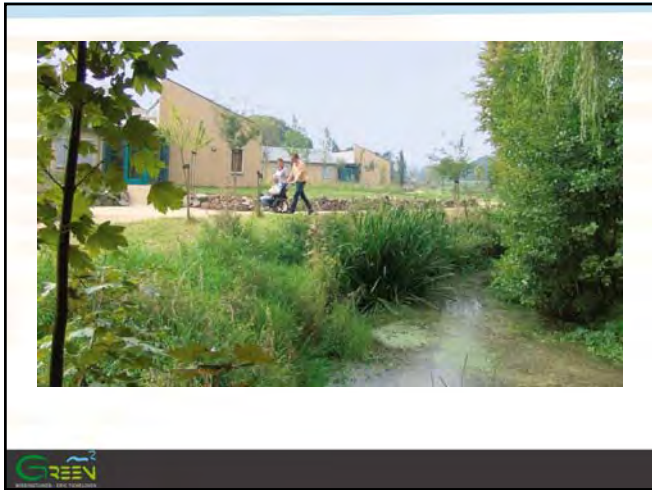
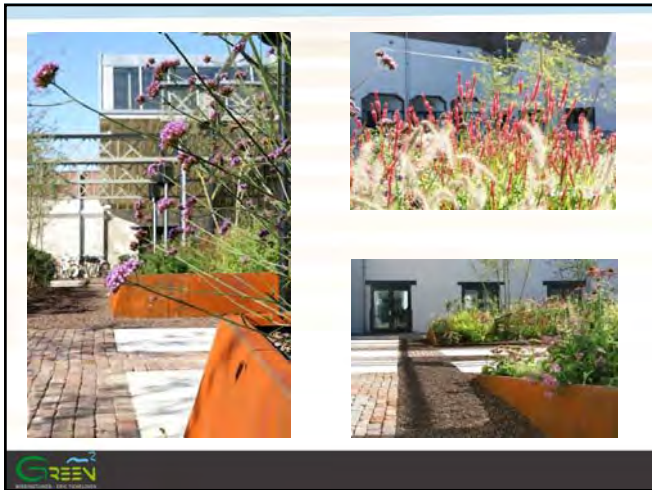
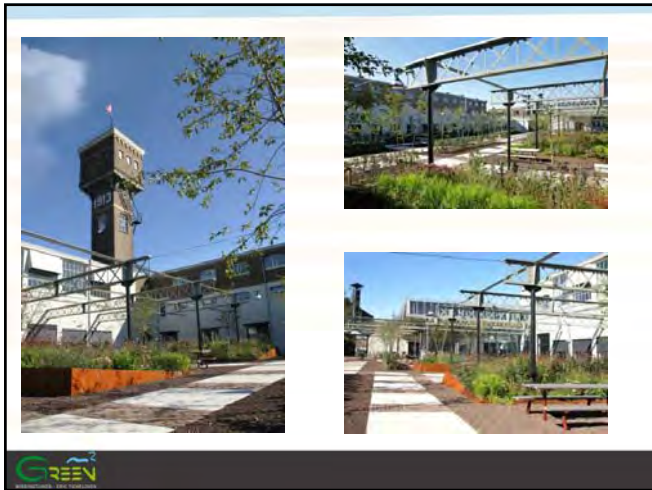
Rohof, De Blauwe stad

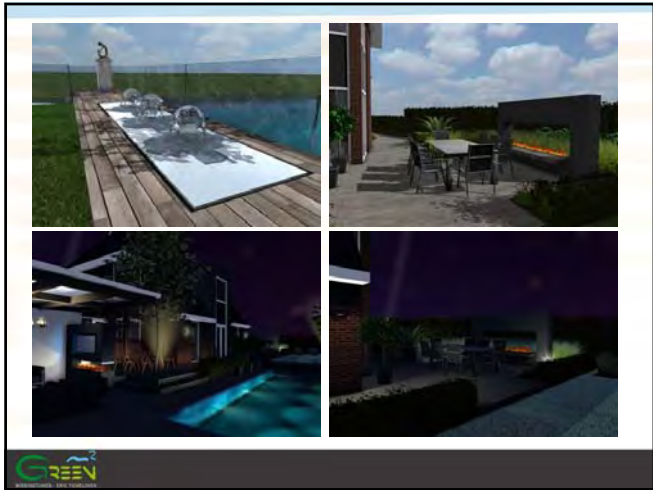
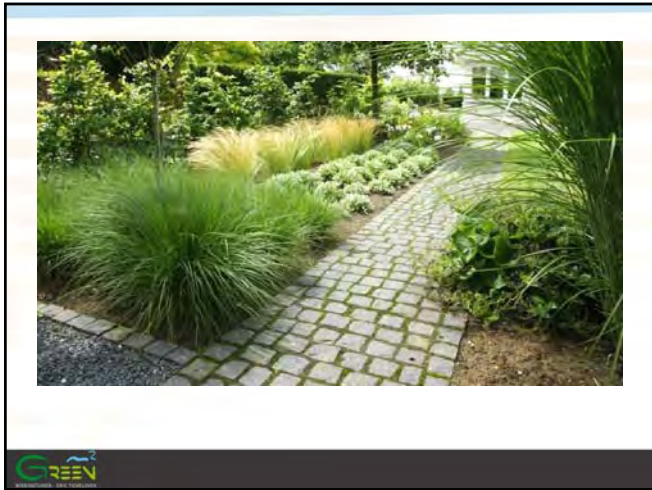
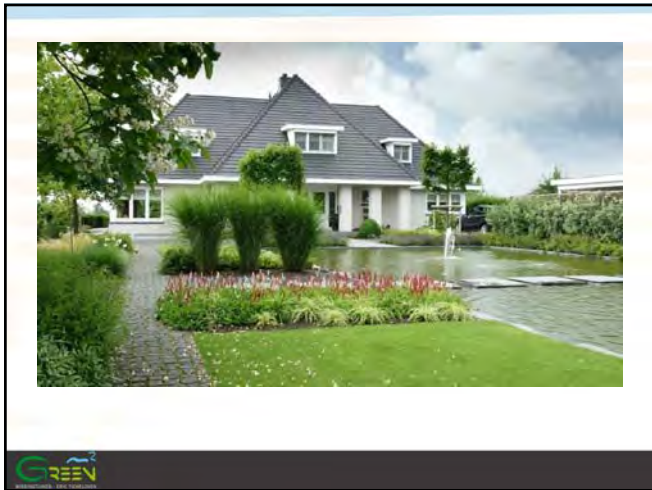
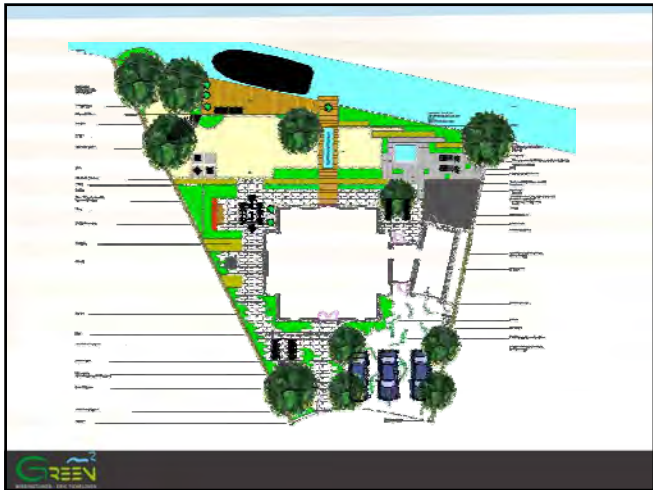
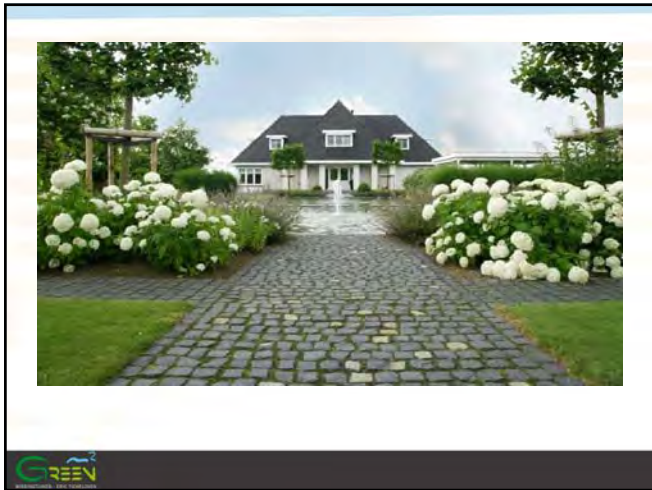


Fotoreportage projecten

Rohof, De Blauwe stad



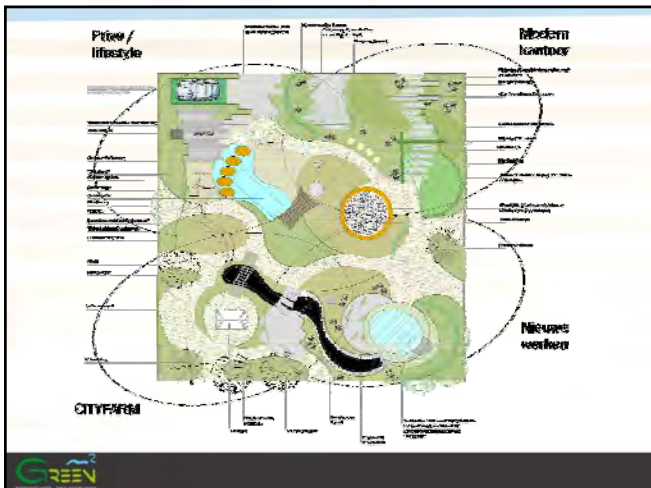
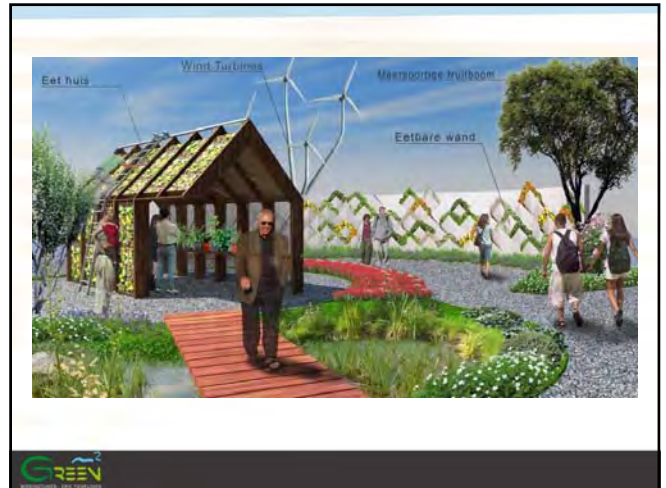




Gardening World Cup 2010
Nagasaki Japan "Best Design"



Gardening World Cup 2011
Nagasaki Japan



IPC Groene Ruimte
Kennis van buiten

Bedankt voor uw aandacht

HET GROEN NET
 AOC DRAAD